

22 年度安全報告書 (索道事業部)

1. ニヤマ高原スキー場をご利用の皆様、ありがとうございました。
おかげ様で22年度も事故も無く無事に終了いたしました。これもひとえにご利用していただいている皆様の安全意識の高さだと感謝しています。
23年度も22年度以上に宜しく願い致します。

株式会社 函館ニヤマレジャーセンター
代表取締役 難波 節雄

2. 基本方針と安全目標

(1)基本方針

当社は常に「安全」を基本に事業を推進し、安全管理規定に「安全を確保する為の基本的な方針」を次のように掲げ、社長以下社員等に周知徹底しております。

一致協力して輸送の安全の確保に努めること

輸送の安全に関する法令及び関連する規定をよく理解するとともにこれを遵守し

厳正・忠実に職務を遂行すること

常に輸送の安全に関する状況を理解するよう努めること

職務の実施に当たり、憶測に頼らず確認の励行に努め、疑義のある時は最も安全と思われる取り扱いをすること

事故・災害等が発生した時は、人命救助を最優先に行動し、速やかに適切な処置をとる事
情報は、漏れなく迅速・正確に伝え、透明性を確保すること

常に問題意識を持ち、必要な改革に取り組むよう努めること

(2)安全目標

23 年度目標

係員の不注意による事故の発生なし

機器 設備の不具合による事故の発生なし

3. 事故等の発生状況とその再発防止措置

(1)索道運転事故 (索道人身障害事故)

平成 22 年度、索道運転事故はありません

(2)災害 (地震・暴風雨・豪雪等)

平成 22 年度、災害による運行停止はありません

(3)インシデント(事故の兆候)

平成 22 年度、国土交通省へのインシデントの報告はありません

(4)行政指導等

平成 22 年度、行政指導等はありません

4. 輸送の安全確保のための取り組み

(1)人材教育

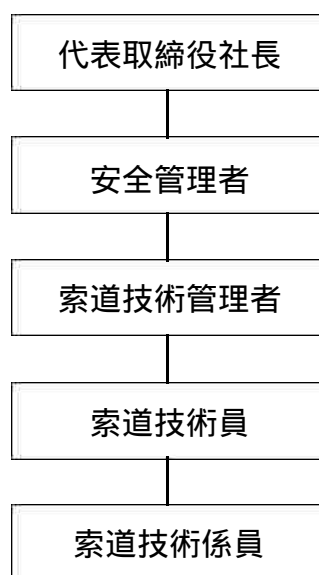
当社では、輸送や皆様の安全に役立つよう シーズン営業開始前に施設及び設備取り扱いについての安全教育を実施しています

(2)緊急時対応訓練

毎年、従業員一同にて月 1回の救助訓練を実施しています

5. コヤマ高原スキー場の安全管理体制

社長をトップとする安全管理組織を構築し、各責任者の責務を明確にしています



6. 利用者の皆様とのコミュニケーション

(1)利用者等の皆様からのご意見

当社ではホームページ上の「お客様窓口」でお客様からのご意見・ご要望、また、ご利用いただいたご感想などを受け賜っております

今後も忌憚のないご意見等を頂きたく、お願い申し上げます

(2)ご利用者様への要望・啓発

当社索道施設をご利用いただく全てのお客様が安心してご利用頂けるように、社員各々が責任を持って安全で快適なサービスを提供してまいります。お客様からのご協力も欠かせません

施設のご利用にあたっては、安全を確保するために「利用上のご注意」等をご理解いただきご協力を宜しくお願い致します

7、ご意見等の連絡先

安全報告書へのご感想、当社の安全への取り組みに対するご意見をお寄せ下さい

株式会社 函館ニヤマレジャーセンター

〒041-1101

北海道亀田郡七飯町仁山670

TEL 0138-65-2000

FAX 0138-65-9971

URL <http://niyama.grow8.com/>